



COMER
Con vino
Aprende a elaborar
deliciosas recetas.
Ver recetas >>

Iniciar sesión con

Regístrate

Portada **La Rioja** **Deportes** **Economía** **Más Actualidad** **Gente y TV** **Ocio** **Participa** **Blogs** **Servicios** **Hemeroteca**

Alojamientos Moda Cartelera Cine Dcine.org Motor Lo más Gente TV **Galerías** de fotos Videojuegos

Estás en: larioja.com > Noticias Ocio



OLITE

Por las tierras del viejo reino de Navarra

La zona media de Navarra ofrece al visitante un rico patrimonio en el que destaca el castillo de Olite

26.02.10 - VANESSA RUIZ |

Vota 1 voto ☆☆☆☆☆ Opina Ver comentarios (0) Imprimir Enviar Rectificar

Fortalezas, villas amuralladas, torreones almenados o casonas de linaje son elementos arquitectónicos que nos trasladan a tiempos pasados, a una época habitada por reyes, nobles a caballo, juglares o cortesanías vestidas con suntuosos ropajes. Hay lugares en los que resulta más sencillo sentir esa sensación de flashback. Un espacio que al visitarlo produce ese curioso salto en el tiempo es la villa de Olite, situada en la comarca conocida como zona media de Navarra, a poco más de 90 kilómetros de la capital riojana.

El viajero llega a Olite atravesando la extensa llanura que riega el río Cidacos hasta llegar a la villa medieval. A medida que uno se aproxima al núcleo urbano comienza a marcarse en el horizonte la silueta caprichosa del castillo-palacio, uno de los edificios más emblemáticos de la vecina Navarra. Sin perder de vista el conjunto arquitectónico, nos dirigimos al centro de la localidad para aparcar y pasear sin prisas, y ya a pie, por su elegante trama urbana, en la que destacan numerosas casas blasonadas.

El entramado de callejuelas nos guiará hasta la plaza de los Teobaldos, donde se encuentra el Palacio Real de Olite. El conjunto monumental es la prueba del esplendor cortesano que durante la Edad Media vivió la villa. Declarado Monumento Nacional en el año 1925, ocupa un tercio del casco urbano medieval y está considerado uno de los conjuntos civiles góticos más interesantes de Europa.

El castillo está dividido en tres partes: el Palacio Viejo, que actualmente acoge el Parador Nacional de Turismo 'Príncipe de Viana'; las ruinas de la Capilla de San Jorge, también conocido como palacio de la reina, y el Palacio Nuevo, la parte que se puede visitar del monumento.

El Palacio Nuevo, impulsado en el siglo XV por Carlos III 'El Noble' fue construido en estilo gótico francés, de ahí su aspecto refinado, comparable a los castillos de cuento. El edificio quedó parcialmente destruido en un incendio ocurrido en 1813 y, por ello, algo más de un siglo después, se restauró para devolverle su aspecto original con grandes muros de piedra, singulares torres circulares suspendidas y tejados de pizarra.

Un amplio patio da acceso al interior del recinto, junto a él se halla el patio de la 'Morera', llamado así porque hay un ejemplar de este árbol declarado monumento natural y que, según cuenta la leyenda, fue plantado por el propio Carlos III hace más de 500 años. Por entonces, el lujo rodeaba al palacio y contaba con exóticos jardines, algunos suspendidos a 20 metros de altura, y hasta tuvo un pequeño parque zoológico con leonera.

También se conservan y son visitables las cámaras o habitaciones reales, con amplios ventanales, desde los que los monarcas en su época, y hoy los turistas, pueden disfrutar de una espléndida panorámica.

En los alrededores de palacio

Muchos de los pueblos que se sitúan en las inmediaciones de Olite aún hoy conservan la esencia del medievo. Un claro ejemplo es Ujué, a aproximadamente 15 kilómetros, la villa se alza sobre un cerro y sus empinadas calles merecen un paseo que nos conducirá hasta el santuario-fortaleza de Santa María. La localidad se alza dominando la sierra que lleva su nombre y que es frontera natural entre la montaña y la ribera, lo que la convierte en un inmejorable mirador desde los Pirineos hasta el imponente Moncayo. No podemos abandonar la villa sin probar sus afamadas migas de pastor y las típicas almendras garrapiñadas.

Otra visita imprescindible es Artajona, a unos 15 km. de Olite.



MONUMENTOS Y VISITAS DE INTERÉS

Palacio real de Olite: De estilo gótico (XIV). Horario de visita, todos los días, de 10 a 18 horas (última entrada media hora antes del cierre). Precio visita: 3,10€. Visita guiada: Incluye también la iglesia de Santa María, de lunes a viernes, a las 12 horas, sábados y domingos, a las 12:30 y a las 16 horas. Precio: 6€ (mínimo 4 personas). Tel.: 948 740035 Correo-e: info@guartenavarra.com

Iglesia de Sta. María de la Real de Olite: una de las construcciones góticas más importantes de Navarra.

Centro de exposición de la viña y el vino de Navarra: en Olite, Plaza de los Teobaldos, 4. Horario: hasta Semana Santa, de lunes a viernes de 10 a 17 horas; fin de semana y festivos de 10 a 14 horas. A partir de Semana Santa se amplía el horario. Web www.museodelvinodenavarra.com Tel. 948 741 273

Cerco de Artajona: en la localidad de Artajona destaca el conjunto-fortificado medieval. Visita guiada: fines de semana y festivos a las 11, 12, 13, 16 y 17. (Entre semana grupos concertando Tel. 609 93 69 34).

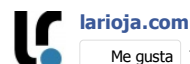
Monasterio de la Oliva: en Carcastillo, de estilo románico. Horario: laborables, de 9 a 12:30 y de 15:30 a 18 horas. Domingos y festivos, de 9 a 11 y de 16 a 18 horas. Precio visita: 2€. Tel.: 948 725006.

GUÍA

Cómo llegar: de Logroño está a 95 km. Por la AP-68, salir en Calahorra y tomar la LR-134 en dirección Rincón de Soto y enlazar con NA-115. De Calahorra a Olite distan 50 km.

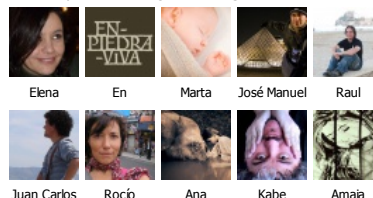
Oficina de turismo: la oficina de turismo para la Zona Media se sitúa en Olite, en la Plaza de los Teobaldos, 10 y el horario de atención es de lunes a sábados de 10 a 14 horas y de 15 a 18 horas, domingos y festivos, de 10 a 14 horas. Web: www.turismo.navarra.es Tel. 948 741703 y correo-e: oit.olite@navarra.es.

Dónde comer: en Olite, Asador Erri-Berri, precio medio 12 euros, tel. 948 741116 y Casa Zanito, precio medio 45 euros, tel. 948 740002; en Ujué, Asador Uxue, comida regional tel. 948 399367 y en Artajona, Casa Arriaran,



Me gusta Te gusta esto.

A 6,765 personas les gusta larioja.com.



larioja.com on Facebook

LO MÁS VISTO

Un fallecido por un accidente con un tr...
El drama de Cutura: muere su hijo de un...
Cuando el bótox se va de las manos...
Negras tormentas...
La oferta del rastrillo se duplica...
Pero antes del vino... fue la viña...
El patrón se rodea de flores y esperanz...
La Rioja, una blanca procesión...
La 'alcoholización' de los vinos...

Desde la distancia se reconoce por su 'Cerco medieval', almenas y torres se siluetean en el cielo, coronando el cerro desde el que desciende el caserío hasta el llano. Un recorrido por sus estrechas callejuelas, nos descubre regias casas blasonadas y un conjunto amurallado del siglo XI que originariamente tuvo catorce torreones almenados, de los que sólo quedan nueve, unidos por el camino de ronda.

La mejor manera de cerrar la ruta monumental será sumergiéndonos en el universo espiritual del Monasterio de La Oliva, cerca de Carcastillo.

El conjunto arquitectónico de estilo cisterciense es un oasis pétreo de paz y tranquilidad. En la actualidad es la morada de monjes a quienes se puede ver, vestidos con túnicas blancas, paseando y orando por el claustro del cenobio.

Además de apaciguar el alma podremos deleitarnos con placeres más terrenales ya que el monasterio dispone de viñedos y bodega y, bajo la marca Monasterio de La Oliva, comercializa vinos y licores que pueden adquirirse en la tienda de la abadía.

precio medio 30 euros, tel. 948364886.

Dónde dormir: Parador de Olite Príncipe de Viana, que ocupa una de las alas del palacio-castillo, información y reservas tel. 948 740000 y olite@parador.es. Hostal rural Villavieja, tel. 948 741700. En Pitillas, Casa Rural Goyeneche, tel. 630376738 . Camping Ciudad de Olite, tel. 948 741014 campingdeolite@hotmail.com.

La pasión de San Bernabé...

La izquierda abertzale presenta su nuev...
Vivanco impulsa declarar la cultura del...

LO MÁS COMENTADO
LO ÚLTIMO DE LARIOJA.COM
NOTICIAS AL MINUTO (AGENCIAS)

Opina

Nombre * y apellidos

Email *

Acepto todas las condiciones de uso campos obligatorios

* Opinión *
escribe aquí tu comentario

Enviar

Listado de comentarios

Lo más reciente | Lo más valorado

Powered by SARENET

larioja.com

© larioja.com
Registro Mercantil de La Rioja, Tomo 457, Folio 200, Hoja LO-6718, Inscripción 1ª C.I.F.: A26295626
Domicilio social en Vara de Rey 74 bajo 26002 Logroño (La Rioja) Correo electrónico de contacto redaccion@larioja.com
Copyright © larioja.com, Servicios en la Red SAU, Logroño , 2008. Incluye contenidos de la empresa citada, del medio diario LA RIOJA, y, en su caso, de otras empresas del grupo de la empresa o de terceros.

EN CUALQUIER CASO TODOS LOS DERECHOS RESERVADOS:
Queda prohibida la reproducción, distribución, puesta a disposición, comunicación pública y utilización, total o parcial, de los contenidos de esta web, en cualquier forma o modalidad, sin previa, expresa y escrita autorización, incluyendo, en particular, su mera reproducción y/o puesta a disposición como resúmenes, reseñas o revistas de prensa con fines comerciales o directa o indirectamente lucrativos, a la que se manifiesta oposición expresa.

Contactar | Mapa Web | Aviso legal | Política de privacidad | Publicidad

ENLACES VOCENTO

ABC.es
El Correo
Elnortedecastilla.es
Elcomercio.es
SUR.es
Qué.es
La Voz Digital
ABC Punto Radio
hoyCinema
Infoempleo
Autocasion
Mujerhoy

Hoy Digital
La Rioja.com
DiarioVasco.com
Ideal digital
Las Provincias
El Diario Montañés
Laverdad.es
Finanzas
hoyMotor
Guía TV
11870.com
Pisos.com

ANUNCIOS GOOGLE

Hoteles en Olite

Buscar hoteles disponibles. ¡Con ofertas especiales!
www.booking.com/Hoteles-Olite

Ropa De Ciclismo.

Mallas, Camisetas y Zapatillas de Ciclismo. Outlet de primeras marcas
Privalia.com/Ropa_Ciclismo

Oposiciones en Pamplona

Anunciadas nuevas Plazas en 2012. ¡Tu Oposición en Pamplona aquí!
BuscaOposiciones.com/Pamplona

Fin de Semana Con Encanto

Aprovechate de Escapadas Increíbles Hasta -70% Dto. ¡Regístrate Gratis!
Voyage-prive.es/Escapadas